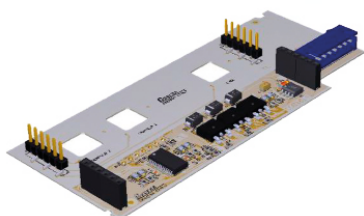


# CGSR-TP1

CONTROLLER DIMMER 12V-48V USCITA CONTROLLATA IN CORRENTE CON PULSANTE



## CARATTERISTICHE

- Tasto touch capacitivo
- 1 uscita in tensione
- Uscita dimmerabile con soft start
- LED di segnalazione stato e posizione pulsante
- Software programmabile
- Applicazione con biadesivo
- Garanzia di 2 anni

## DATI ELETTRICI

Tensione di alimentazione [Vdc]	12÷24
Tipo uscita	Dimmer PWM
Corrente massima per canale [A]	3
Tensione uscita [Vdc]	12÷24

## DATI MECCANICI

Dimensioni LxAxP [mm]	45,0 x 22,0 x 3,0
Peso [g]	5